

Zdůvodnění koeficientů:

K_{rec} – koeficient zohledňuje, zda se jedná o realizovanou či nabídkovou cenu. Všechny vzorky jsou nabídky z reální inzerce, bez provize RK.

K1 – Koeficient polohy.

- Vzorek č. 1 – výrazně lepší poloha.
- Vzorek č. 2 a 3 – mírně lepší poloha.

K2 – Koeficient velikosti – zohledňuje velikost hlavní stavby. Menší stavba má vyšší jednotkovou cenu a naopak.

K3 – Koeficient stavebně-technického stavu.

- Vzorek č. 1 a 3 – obdobný stav.
- Vzorek č. 2 – mírně horší stav.

K4 – Koeficient napojení objektu na inženýrské sítě.

- Vzorek č. 1 – napojen na veškeré IS.
- Vzorek č. 2 a 3 – napojen na elektrickou síť a vodovod.

K5 – Koeficient vybavení a příslušenství objektu.

- Vzorek č. 1 – ústřední vytápění na tuhá paliva, vedlejší stavba (garáž, dílna), studna, terasa.
- Vzorek č. 2 – ústřední vytápění na tuhá paliva i elektrokotel, stodola se sklípkem, chlévy, sklady, garáž, studna, jímka.
- Vzorek č. 3 – ústřední vytápění na tuhá paliva.

K6 – Koeficient velikosti pozemku.

- Vzorek č. 1 – menší pozemek.
- Vzorek č. 2 a 3 – větší pozemek.

K7 – Koeficient úvahy zpracovatele – zohledňuje jiné vlivy v ostatních koeficientech nevedené.

- Vzorek č. 1 – objekt situován v zápalovém území 100-leté vody, přístup k objektu po nepevněné komunikaci.
- Vzorek č. 2 a 3 – objekt situován mimo zápalové území, přístup k objektu po zpevněné komunikaci.

2.2.2.3 Výsledky analýzy dat – rekapitulace porovnávacího ocenění

Porovnávací hodnota nemovitosti stanovená odborným odhadem číni 3 500 000,- Kč.

2.2.3 Ocenění zemědělských pozemků**2.2.3.1 Srovnávací objekty**

Pro porovnání byly použity realizované prodeje z dřívějšího období. Pro potřebu komparativní metody je realizovaná cena převedena na jednotnou cenovou úroveň pomocí cenových indexů. Zdrojem informací o zobchodované nemovitosti a realizované ceně je katastr nemovitosti.

1. Zemědělský pozemek v k. ú. a obci Polná, výměra 6 042 m², V-613/2020-707

Prodej pozemku parc. č. 908/10 v k. ú. a obci Polná. Pozemek je veden a využíván jako orná půda. Prodej v rámci řízení V-613/2020-707.



Obrázek č. 40 – Srovnávací nemovitost č. 1 – zemědělské pozemky

DATUM PRODEJE: 28.01.2020
REALIZOVANÁ CENA: 139 000 Kč

2. Zemědělské pozemky v k. ú. Ždírec na Moravě, obec Ždírec, výměra 5 326 m², V-7184/2019-707

Prodej pozemků parc. č. 130/22, 130/23 a 160/7 v k. ú. Ždírec na Moravě, obec Ždírec. Pozemky jsou vedeny a využívány jako orná půda a trvalý travní porost. Prodej v rámci řízení V-7184/2019-707.

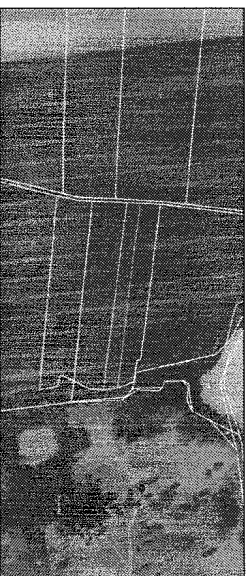


Obrázek č. 41 – Srovnávací nemovitost č. 2 – zemědělské pozemky

DATUM PRODEJE: 05.08.2019
 REALIZOVANÁ CENA: 133 150 Kč

3. Zemědělský pozemek v k. ú. a obci Štoky, výměra 4 061 m², V-1694/2020-601

Prodej pozemku parc. č. 2633/2 v k. ú. a obci Štoky. Pozemek je veden a využíván jako orná půda. Prodej v rámci řízení V-1694/2020-601.



Obrázek č. 42 – Srovnávací nemovitost č. 3 – zemědělské pozemky
 DATUM PRODEJE: 25.03.2020
 REALIZOVANÁ CENA: 110 000 Kč

4. Prodej zemědělských pozemků v k. ú. a obci Okrouhlička, výměra 13 445 m², V-9082/2021-601

Prodej pozemků parc. č. 291/35, 291/51 a 1366/37 v k. ú. a obci Okrouhlička. Pozemky jsou vedeny a využívány jako orná půda. Prodej v rámci řízení V-9082/2021-601.



Obrázek č. 43 – Srovnávací nemovitost č. 4 – zemědělské pozemky
 DATUM PRODEJE: 25.11.2021
 REALIZOVANÁ CENA: 403 350 Kč

5. Zemědělský pozemek v k. ú. Šlachotín, obec Šlapanov, výměra 12 901 m², V-7976/2020-601

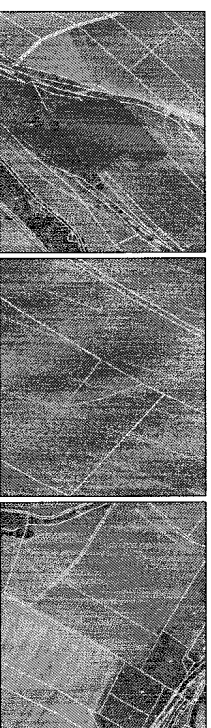
Prodej spolumlastnického podílu o velikosti id. 1/2 pozemku parc. č. 454 v k. ú. Šlachotín, obec Šlapanov. Pozemek má nepravdělný tvar a je rovinný. Pozemek je veden a využíván jako orná půda. Prodej v rámci řízení V-7976/2020-601. Spolumlastnický podíl pozemku odpovídá výměře o velikosti 6 450,5 m².



Obrázek č. 44 – Srovnávací nemovitost č. 5 – zemědělské pozemky
 DATUM PRODEJE: 26.12.2020
 REALIZOVANÁ CENA: 161 250 Kč (spolumlastnický podíl o velikosti id. 1/2)

6. Zemědělské pozemky v k.ú. Dolní Věžnice, obec Věžnice, výměra 23 246 m², V-1533/2021-707

Prodej pozemků parc. č. 783, 780, 100/2 v k. ú. Dolní Věžnice, obec Věžnice. Pozemky jsou vedeny a využívány jako orná půda a trvalý travní porost. Prodej v rámci řízení V-1533/2021-707.



Obrázek č. 45 – Srovnávací nemovitost č. 6 – zemědělské pozemky
 DATUM PRODEJE: 15.02.2021
 REALIZOVANÁ CENA: 581 150 Kč

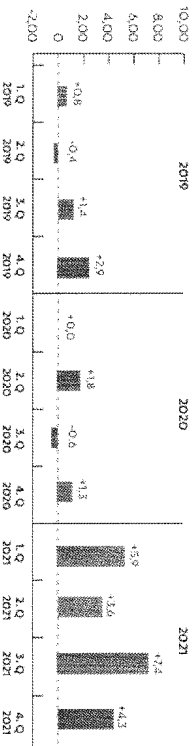
2.2.4 Komparace

Pro potřeby komparativní metody jsou kupní ceny srovnávacích nemovitých věcí převedeny na jednotnou cenovou úroveň platnou k datu ocenění.

Převod kupních cen na jednotnou cenovou úroveň

Vzhledem k charakteru srovnávacích nemovitostí jsou za tímto účelem využita data ze Zprávy o trhu s půdou z ledna 2022, jejímž autorem je společnost FARMY-CZ s.r.o. (dostupné na: <http://www.farmy.cz/dokumenty/ZPRAVA-o-trhu-s-pudou-FARMY-CZ-leden-2022.pdf>)

Tržní vývoj cen zemědělské půdy (% změna oproti předchozímu čtvrtletí), zdroj FARMY.cz:



Graf č. 1 – Vývoj tržních cen půdy v průběhu r. 2019-2021 (% změna proti-předchozímu čtvrtletí)

Tabulka č. 82 – Převedení kupních cen na jednotnou cenovou úroveň – zemědělské pozemky

Č.	Poloha objektu	Datum prodeje	Realizovaná cena	Realizovaná cena upravená dle růstu cen
1	V-613/2020-707	28.01.2020	139 000	175 107
2	V-7184/2019-707	05.08.2019	133 150	172 601
3	V-1694/2020-601	25.03.2020	110 000	138 574
4	V-9082/2021-601	25.11.2021	403 350	403 350
5	V-7976/2020-601	26.12.2020	161 250	198 173
6	V-1533/2021-707	15.02.2021	584 150	674 430

2.2.4.1 Porovnání

Ocenění porovnáním je provedeno jednotkovou cenou. Jako základna pro stanovení jednotkové ceny je použita průměrná výměra všech oceňovaných zemědělských pozemků, která činí 5 356,9 m². Výsledkem porovnání bude jednotková cena zemědělského pozemku.

Tabulka č. 83 – Multikriteriální analýza – zemědělské pozemky

č.	Poloha objektu	Výměra [m ²]	Realizovaná cena [Kč]	Realizovaná cena jednotková [Kč/m ²]	Redukce na pramen ceny (K _{pr})	Cena po redukci (K _{re}) [Kč/m ²]	K1 (poloha)	K2 (velikost)	K3 (využití)	K4 (úvaha znalce)	K0	Cena oceň. nemovitosti [Kč/m ²]
1	V-613/2020-707	6 042	175 107	29	1,00	29	1,00	1,01	1,00	1,01	29	
2	V-7184/2019-707	5 326	172 601	32	1,00	32	1,00	1,00	1,00	1,00	32	
3	V-1694/2020-601	4 951	138 574	28	1,00	28	1,00	0,98	1,00	1,00	28	
4	V-9082/2021-601	13 445	403 350	30	1,00	30	1,00	1,06	1,00	1,08	32	
5	V-7976/2020-601	6 451	198 173	31	1,00	31	1,00	1,01	1,00	1,01	31	
6	V-1533/2021-707	23 246	674 430	29	1,00	29	1,00	1,10	1,00	1,10	32	
Střední hodnota												32
Minimum												29
Maximum												33
Srovnávací oblast/okres												31
Průměr srovnávací oblasti												32
Průměr srovnávací oblasti (včetně okrajových pozemků)												4 315
Údání koeficient												5 357
Výměra oceňovaného objektu												Kč/m ²
Odhadovaná jednotková cena												32
K _{pr} – koeficient úvahy na pramen zvláštní ceny – sázková hodnota K _{pr} = 1,00 u terénu průměrné výše												
K ₁ – koeficient polohy (vzhledem k charakteru pozemku)												
K ₂ – koeficient velikosti (vzhledem k velikosti pozemku)												
K ₃ – koeficient hospodářského využití pozemku												
K ₄ – koeficient úvahy ze strany znalce												
K ₀ – index odhadované ceny = (K ₁ × K ₂ × K ₃ × K ₄)												
Jedl-IO < 1,00 je srovnávací objekt levší, je-li IO > 1,00 je srovnávací objekt dražší než oceňovaný objekt												
Ukazuje cena srovnávací oblasti se zřetel na srovnávací ceny a index odhadované IO												

Zdůvodnění koeficientů

K_{pr} – koeficient redukce na pramen ceny zohledňuje, zda se jedná o realizovaný prodej či inzerovanou nabídku. Všechny vzorky jsou z realizovaných prodejů.

K₁ – koeficient polohy. Obdobná poloha vzhledem k charakteru nemovitosti.

K₂ – koeficient velikosti. Větší nemovitosti mají nižší jednotkovou cenu, naopak menší nemovitosti jsou v přepočtu na jednotkovou cenu dražší.

K₃ – koeficient využití. U všech vzorků se jedná o pozemky k zemědělskému využití.

K₄ – koeficient úvahy znalce zahrnuje jiné vlivy v ostatních koeficientech neuvedené. Nevyužito.

Jednotková cena zemědělského pozemku stanovená odborným odhadem činí 32,- Kč/m².

Tabulka č. 84 – Stanovení hodnoty nemovitosti – Zemědělské pozemky, LV č. 1064, k.ú. a obec Štoky

LV č.	Kat. území	Parcela č.	Výměra [m ²]	Jednotková cena [Kč/m ²]	Hodnota nemovitosti [Kč]	Spolu. podíl o id. velikosti	Hodnota spolu. podílu [Kč]
1064	Štoky	1104	1 292	32	41 344	1/1	41 344
		1386/38	8 058	32	257 856		257 856
		1386/41	706	32	22 592		22 592
		1386/44	16 962	32	542 784		542 784

LV č.	Kat. území	Parcela č.	Výměra [m ²]	Jednotková cena [Kč/m ²]	Hodnota nemovitosti [Kč]	Spolu- podíl o id. velikosti	Hodnota spolu- podílu [Kč]
1064	Štoky	1386/46	2 355	32	75 360	1/1	75 360
		1386/47	1 842	32	58 944		58 944
		1464/38	2 517	32	80 544		80 544
		1464/39	2 070	32	66 240		66 240
		1464/42	2 499	32	79 968		79 968
		1464/43	3 513	32	112 416		112 416
		1464/44	2 789	32	89 248	89 248	
		1502	1 402	32	44 864	44 864	

Tabulka č. 85 – Stanovení hodnoty nemovitostí – Zemědělské pozemky, LV č. 24, k.ú. Dolní Věžnice, obec Věžnice

LV č.	Kat. území	Parcela č.	Výměra [m ²]	Jednotková cena [Kč/m ²]	Hodnota nemovitosti [Kč]	Spolu- podíl o id. velikosti	Hodnota spolu- podílu [Kč]
24	Dolní Věžnice	928	14 100	32	451 200	12/22	246 109
		945/1	7 863	32	251 616		137 245

Tabulka č. 86 – Stanovení hodnoty nemovitostí – Zemědělské pozemky, LV č. 297, k.ú. Dolní Věžnice, obec Věžnice

LV č.	Kat. území	Parcela č.	Výměra [m ²]	Jednotková cena [Kč/m ²]	Hodnota nemovitosti [Kč]	Spolu- podíl o id. velikosti	Hodnota spolu- podílu [Kč]
297	Dolní Věžnice	116/14	36 336	32	1 162 752	1/1	1 162 752
		282	1 575	32	50 400		50 400
		283	421	32	13 472		13 472
		291	863	32	27 616		27 616
		292	1 173	32	37 536		37 536
		293	1 744	32	55 808		55 808
		436/1	4 102	32	131 264		131 264
		441/3	2 625	32	84 000		84 000
		543/4	10 162	32	325 184		325 184
		571/1	12	32	384		384
		575/2	12 806	32	409 792		409 792
		577/1	23 839	32	762 848		762 848
		587/4	2 334	32	74 688		74 688
		587/11	17 149	32	548 768		548 768
		615/1	10 874	32	347 968		347 968
		700	255	32	8 160		8 160
		702	798	32	25 536		25 536
		717/3	619	32	19 808		19 808
		735/1	4 611	32	147 552		147 552
		927/5	8 530	32	272 960		272 960
		945/2	9 657	32	309 024		309 024
		1048/5	223	32	7 136		7 136
		1048/10	247	32	7 904		7 904

LV č.	Kat. území	Parcela č.	Výměra [m ²]	Jednotková cena [Kč/m ²]	Hodnota nemovitosti [Kč]	Spolu- podíl o id. velikosti	Hodnota spolu- podílu [Kč]
13	Horní Věžnice	51	1 866	32	59 712	15/16	55 980
		908	3 989	32	127 648		119 670
		909	4 388	32	140 416		131 640
		1051/8	1 697	32	54 304		50 910

Tabulka č. 87 – Stanovení hodnoty nemovitostí – Zemědělské pozemky, LV č. 13, k.ú. Horní Věžnice, obec Věžnice

LV č.	Kat. území	Parcela č.	Výměra [m ²]	Jednotková cena [Kč/m ²]	Hodnota nemovitosti [Kč]	Spolu- podíl o id. velikosti	Hodnota spolu- podílu [Kč]
314	Horní Věžnice	79/2	97	32	3 104	1/1	3 104
		86	6 794	32	217 408		217 408
		98	5 199	32	166 368		166 368
		125	2 352	32	75 264		75 264
		126	421	32	13 472		13 472
		328/2	678	32	21 696		21 696
		341/1	3 572	32	114 304		114 304
		343/2	11 853	32	379 296		379 296
		377	953	32	30 496		30 496
		383/9	327	32	10 464		10 464
		434/4	107	32	3 424		3 424
		438/13	15 758	32	504 256		504 256
		442	1 213	32	38 816		38 816
		456/3	4 682	32	149 824		149 824
		474	147	32	4 704		4 704
		526/21	1 866	32	59 712		59 712
		571	8 506	32	272 192		272 192
		625/10	807	32	25 824		25 824
		625/17	11 189	32	358 048		358 048
		640/2	669	32	21 408		21 408
		645	3 582	32	114 624		114 624
		646	1 636	32	52 352		52 352
		681	8 584	32	274 688		274 688
		684	14 307	32	457 824		457 824
		702/1	10 695	32	342 240		342 240
		730	1 777	32	56 864		56 864
		752	4 996	32	159 872		159 872
		783	5 147	32	164 704		164 704
		793/1	4 750	32	152 000		152 000
793/2	1 310	32	41 920	41 920			
885	7 470	32	239 040	239 040			

LV č.	Kat. území	Parcela č.	Výměra [m ²]	Jednotková cena [Kč/m ²]	Hodnota nemovitosti [Kč]	Spolu. podíl o id. velikosti	Hodnota spolu. podílu [Kč]
314	Horní Věžnice	1021/1	1 762	32	56 384		56 384
		1034/2	4 018	32	128 576		128 576
		1103	14 092	32	450 944		450 944
		1134	4 773	32	152 736		152 736
		1151	385	32	12 320	1/1	12 320
		1182	2 564	32	82 048		82 048
		1214	1 345	32	43 040		43 040
		1237/34	308	32	9 856		9 856
		1237/47	83	32	2 656		2 656

Tabulka č. 89 – Stanovení hodnoty nemovitosti – Zemědělské pozemky, LV č. 120, k.ú. a obec Brzkov

LV č.	Kat. území	Parcela č.	Výměra [m ²]	Jednotková cena [Kč/m ²]	Hodnota nemovitosti [Kč]	Spolu. podíl o id. velikosti	Hodnota spolu. podílu [Kč]
120	Brzkov	2374	5 660	32	181 120	1/1	181 120

Tabulka č. 90 – Stanovení hodnoty nemovitosti – Zemědělské pozemky, LV č. 162, k.ú. a obec Dobronín

LV č.	Kat. území	Parcela č.	Výměra [m ²]	Jednotková cena [Kč/m ²]	Hodnota nemovitosti [Kč]	Spolu. podíl o id. velikosti	Hodnota spolu. podílu [Kč]
162	Dobronín	912/3	1 514	32	48 448		37 682
		918/3	597	32	19 104		14 859
		919/1	1 449	32	46 368	7/9	36 064
		919/2	4 032	32	129 024		100 352
		932/13	630	32	20 160		15 680

Tabulka č. 91 – Stanovení hodnoty nemovitosti – Zemědělské pozemky, LV č. 169, k.ú. a obec Dobronín

LV č.	Kat. území	Parcela č.	Výměra [m ²]	Jednotková cena [Kč/m ²]	Hodnota nemovitosti [Kč]	Spolu. podíl o id. velikosti	Hodnota spolu. podílu [Kč]
169	Dobronín	496	3 694	32	118 208		29 552
		497	3 158	32	101 056		25 264
		498	6 427	32	205 664	4/16	51 416
		499/2	1 848	32	59 136		14 784
		1109/17	4 841	32	154 912		38 728
		1156/2	100	32	3 200		800

Tabulka č. 92 – Stanovení hodnoty nemovitosti – Zemědělské pozemky, LV č. 444, k.ú. a obec Dobronín

LV č.	Kat. území	Parcela č.	Výměra [m ²]	Jednotková cena [Kč/m ²]	Hodnota nemovitosti [Kč]	Spolu. podíl o id. velikosti	Hodnota spolu. podílu [Kč]
444	Dobronín	930/2	7 870	32	251 840	1/3	83 947

Tabulka č. 93 – Stanovení hodnoty nemovitosti – Zemědělské pozemky, LV č. 647, k.ú. a obec Dobronín

LV č.	Kat. území	Parcela č.	Výměra [m ²]	Jednotková cena [Kč/m ²]	Hodnota nemovitosti [Kč]	Spolu. podíl o id. velikosti	Hodnota spolu. podílu [Kč]
647	Dobronín	99/1	5 661	32	181 152		181 152
		272	6 006	32	192 192		192 192
		273	12 078	32	386 496		386 496
		285	12 995	32	415 840		415 840
		286/14	21 602	32	691 264		691 264
		286/15	10 511	32	336 352		336 352
		286/16	8 355	32	267 360		267 360
		286/19	2 920	32	93 440		93 440
		289/2	1 519	32	48 608		48 608
		290/2	13	32	416		416
		292	8 516	32	272 512		272 512
		293	9 412	32	301 184		301 184
		294	243	32	7 776		7 776
		295	6 521	32	208 672		208 672
		304	2 068	32	66 176		66 176
		306	8 621	32	275 872		275 872
		307	1 284	32	41 088		41 088
		321/1	1 369	32	43 808		43 808
		321/6	420	32	13 440		13 440
		321/7	189	32	6 048		6 048
		321/10	443	32	14 176		14 176
		321/18	851	32	27 232		27 232
321/26	87	32	2 784		2 784		
321/32	576	32	18 432		18 432		
384/1	13 563	32	434 016		434 016		
396	8 452	32	270 464		270 464		
397	4 485	32	143 520		143 520		
406	4 859	32	155 488		155 488		
407	255	32	8 160		8 160		
408	6 589	32	210 848		210 848		
409	1 205	32	38 560		38 560		
410	13 516	32	432 512		432 512		
412/6	4 751	32	152 032		152 032		
412/7	2 977	32	95 264		95 264		

LV č.	Kat. území	Parcela č.	Výmiera [m ²]	Jednotková cena [€/m ²]	Hodnota nemovitosti [€]	Spolu: podíl o id. veľkosti	Hodnota spolu: podíl [€]
		412/8	2 405	32	76 960		76 960
		412/10	1 083	32	34 656		34 656
		412/11	36	32	1 152		1 152
		412/12	9 164	32	293 248		293 248
		412/14	10 854	32	347 328		347 328
		412/17	205	32	6 560		6 560
		412/18	389	32	12 448		12 448
		412/20	223	32	7 136		7 136
		412/21	168	32	5 376		5 376
		412/24	137	32	4 384		4 384
		413/1	2 722	32	87 104		87 104
		414/1	1 755	32	56 160		56 160
		442/2	1 228	32	39 296		39 296
		443	3 370	32	107 840		107 840
		444	3 780	32	120 960		120 960
		446	4 320	32	138 240		138 240
		447	6 686	32	213 952		213 952
		460	349	32	11 168		11 168
		463	406	32	12 992		12 992
647	Dobronín	488	46 620	32	1 491 840	1/1	1 491 840
		499/1	5 000	32	160 000		160 000
		500	2 478	32	79 296		79 296
		501	4 823	32	154 336		154 336
		526	17 037	32	545 184		545 184
		527/2	2 285	32	73 120		73 120
		528	2 316	32	74 112		74 112
		532	1 262	32	40 384		40 384
		533	5 212	32	166 784		166 784
		534	3 759	32	120 288		120 288
		535	5 194	32	166 208		166 208
		541	4 133	32	132 256		132 256
		542	3 039	32	97 248		97 248
		544/6	16 154	32	516 928		516 928
		544/13	34 352	32	1 099 264		1 099 264
		545	1 960	32	62 720		62 720
		546	2 147	32	68 704		68 704
		547	2 104	32	67 328		67 328
		569/2	5 980	32	191 360		191 360
		569/5	3 374	32	107 968		107 968
		579/1	14 526	32	464 832		464 832
		580	13 581	32	434 592		434 592
		581/1	9 498	32	303 936		303 936
		684/32	376	32	12 032		12 032
		684/33	917	32	29 344		29 344

LV č.	Kat. území	Parcela č.	Výmiera [m ²]	Jednotková cena [€/m ²]	Hodnota nemovitosti [€]	Spolu: podíl o id. veľkosti	Hodnota spolu: podíl [€]
		732	2 856	32	91 392		91 392
		733	1 302	32	41 664		41 664
		735/11	4 922	32	157 504		157 504
		735/12	5 140	32	164 480		164 480
		738	97	32	3 104		3 104
		743	3 046	32	97 472		97 472
		745	874	32	27 968		27 968
		746	4 409	32	141 088		141 088
		751	3 356	32	107 392		107 392
		752	2 579	32	82 528		82 528
		753	7 488	32	239 616		239 616
		755	8 779	32	280 928		280 928
		756	2 025	32	64 800		64 800
		757	504	32	16 128		16 128
		758	2 356	32	75 392		75 392
		826/1	4 200	32	134 400		134 400
		887/4	238	32	7 616		7 616
		928/1	180	32	5 760		5 760
		928/2	10 364	32	331 648		331 648
		928/3	1 886	32	60 352		60 352
		936/2	1 307	32	41 824		41 824
647	Dobronín	941	32 138	32	1 028 416	1/1	1 028 416
		942/2	1 505	32	48 160		48 160
		944/2	1 370	32	43 840		43 840
		945	3 054	32	97 728		97 728
		946/1	5 175	32	165 600		165 600
		949	655	32	20 960		20 960
		951/1	6 813	32	218 016		218 016
		952	698	32	22 336		22 336
		953	1 766	32	56 512		56 512
		954/1	6 854	32	219 328		219 328
		955/1	7 614	32	243 648		243 648
		957	1 795	32	57 440		57 440
		958/1	5 491	32	175 712		175 712
		961/1	309	32	9 888		9 888
		975	2 273	32	72 736		72 736
		976	2 741	32	87 712		87 712
		977	2 507	32	80 224		80 224
		978	2 284	32	73 088		73 088
		979	2 323	32	74 336		74 336
		980	1 859	32	59 488		59 488
		1058/1	583	32	18 656		18 656
		1058/11	1 535	32	49 120		49 120
		1058/26	9	32	288		288

LV č.	Kat. území	Parcela č.	Výměra [m ²]	Jednotková cena [Kč/m ²]	Hodnota nemovitosti [Kč]	Spoluiv. podíl o id. velikosti	Hodnota spoluiv. podílu [Kč]
647	Dobronín	1104/4	59	32	1 888		1 888
		1104/5	626	32	20 032		20 032
		1104/6	76	32	2 432		2 432
		1104/7	177	32	5 664		5 664
		1104/25	4 489	32	143 648		143 648
		1104/26	9 901	32	316 832		316 832
		1104/27	521	32	16 672		16 672
		1104/28	2 423	32	77 536		77 536
		1104/29	1 670	32	53 440		53 440
		1104/30	2 228	32	71 296		71 296
		1104/66	191	32	6 112		6 112
		1104/67	708	32	22 656		22 656
		1104/68	300	32	9 600		9 600
		1104/69	407	32	13 024		13 024
		1104/70	351	32	11 232		11 232
		1127/1	1 110	32	35 520		35 520
		1128/2	56	32	1 792		1 792
		1146/7	1 569	32	50 208		50 208
		1148/1	5 553	32	177 696		177 696
		1149/1	5 500	32	176 000		176 000
1262	378	32	12 096		12 096		
1263	2 630	32	84 160		84 160		
1267	346	32	11 072		11 072		
1268	2 375	32	76 000		76 000		
1274/6	699	32	22 368		22 368		
1274/7	162	32	5 184		5 184		
1274/8	19	32	608		608		
1274/9	1	32	32		32		
1274/11	3 752	32	120 064		120 064		
1274/12	3 499	32	111 968		111 968		
1324/19	507	32	16 224		16 224		
1324/45	51	32	1 632		1 632		
1324/46	1 719	32	55 008		55 008		
1329/1	124	32	3 968		3 968		
1401/1	1 991	32	63 712		63 712		
1458	2 165	32	69 280		69 280		
1460	1 856	32	59 392		59 392		
1461	2 647	32	84 704		84 704		
1462/1	3 851	32	123 232		123 232		
1462/3	2 117	32	67 744		67 744		
1462/4	1 141	32	36 512		36 512		
1462/5	1 830	32	58 560		58 560		
1462/6	865	32	27 680		27 680		
1463	212	32	6 784		6 784		

- 207 -

LV č.	Kat. území	Parcela č.	Výměra [m ²]	Jednotková cena [Kč/m ²]	Hodnota nemovitosti [Kč]	Spoluiv. podíl o id. velikosti	Hodnota spoluiv. podílu [Kč]
647	Dobronín	1470	3 754	32	120 128		120 128
		1475	7 826	32	250 432		250 432
		1476	8 149	32	260 768		260 768
		1561	967	32	30 944		30 944
		1562	7 298	32	233 536		233 536
		1564	1 051	32	33 632		33 632
		1776	5 593	32	178 976		178 976
		1782	3 714	32	118 848		118 848
		1849/1	287	32	9 184		9 184
		1919/1	437	32	13 984		13 984
		1919/2	47	32	1 504		1 504
		1919/3	726	32	23 232		23 232
		1919/4	158	32	5 056		5 056
1919/5	103	32	3 296		3 296		
1919/6	90	32	2 880		2 880		
1928	50	32	1 600		1 600		

Tabulka č. 94 – Stanovení hodnoty nemovitosti – Zemědělské pozemky, LV č. 961, k.ú. a obec

LV č.	Kat. území	Parcela č.	Výměra [m ²]	Jednotková cena [Kč/m ²]	Hodnota nemovitosti [Kč]	Spoluiv. podíl o id. velikosti	Hodnota spoluiv. podílu [Kč]
961	Dobronín	1298	49 831	32	1 594 592	3/4	1 195 944

Tabulka č. 95 – Stanovení hodnoty nemovitosti – Zemědělské pozemky, LV č. 994, k.ú. a obec Dobronín

LV č.	Kat. území	Parcela č.	Výměra [m ²]	Jednotková cena [Kč/m ²]	Hodnota nemovitosti [Kč]	Spoluiv. podíl o id. velikosti	Hodnota spoluiv. podílu [Kč]
994	Dobronín	85/1	5 526	32	176 832		44 208
		85/4	475	32	15 200		3 800
		87	216	32	6 912		1 728
		88/1	43 167	32	1 381 344		345 336
		1274/1	3 214	32	102 848	1/4	25 712
		1274/3	368	32	11 776		2 944
		1274/14	599	32	19 168		4 792
		1291/6	44	32	1 408		352
		1299/2	6 950	32	222 400		55 600
		1324/20	741	32	23 712		5 928

- 208 -

Tabulka č. 96 – Stanovení hodnoty nemovitosti – Zemědělské pozemky, LV č. 1064, k.ú. a obec Dobronín

LV č.	Kat. území	Parcela č.	Výměra [m ²]	Jednotková cena [Kč/m ²]	Hodnota nemovitosti [Kč]	Spolu- podíl o id. velikosti	Hodnota spolu- podílu [Kč]
		888/5	1 680	32	53 760		26 880
		888/6	2 047	32	65 504		32 752
		905/2	118	32	3 776		1 888
		906/1	554	32	17 728		8 864
		906/3	101	32	3 232		1 616
		910/2	225	32	7 200		3 600
		911/2	482	32	15 424		7 712
		912/2	6 947	32	222 304		111 152
		912/4	337	32	10 784		5 392
		912/5	116	32	3 712		1 856
		912/15	4 881	32	156 192		78 096
		912/16	3 925	32	125 600		62 800
		912/17	7 455	32	238 560		119 280
		912/18	8 747	32	279 904		139 952
		912/19	571	32	18 272		9 136
		912/21	6 712	32	214 784		107 392
		916	7 154	32	228 928		114 464
		917/3	515	32	16 480		8 240
		923/1	8 046	32	257 472		128 736
1064	Dobronín	923/2	991	32	31 712	1/2	15 856
		928/17	5 531	32	176 992		88 496
		928/18	8 158	32	261 056		130 528
		928/19	6 681	32	213 792		106 896
		932/3	3 898	32	124 736		62 368
		932/7	305	32	9 760		4 880
		932/8	1 033	32	33 056		16 528
		932/9	9 099	32	291 168		145 584
		932/10	57	32	1 824		912
		932/19	184	32	5 888		2 944
		932/20	415	32	13 280		6 640
		943/2	1 487	32	47 584		23 792
		943/4	115	32	3 680		1 840
		943/5	502	32	16 064		8 032
		943/6	416	32	13 312		6 656
		943/7	3 951	32	126 432		63 216
		1146/17	222	32	7 104		3 552
		1146/18	195	32	6 240		3 120
		1146/41	16	32	512		256
		1832/13	91	32	2 912		1 456

Tabulka č. 97 – Stanovení hodnoty nemovitosti – Zemědělské pozemky, LV č. 1090, k.ú. a obec Dobronín

LV č.	Kat. území	Parcela č.	Výměra [m ²]	Jednotková cena [Kč/m ²]	Hodnota nemovitosti [Kč]	Spolu- podíl o id. velikosti	Hodnota spolu- podílu [Kč]
		321/36	1 300	32	41 600		21 956
		321/39	210	32	6 720		3 547
		467	2 913	32	93 216		49 197
		468	33 982	32	1 087 424		573 918
		470	7 161	32	229 152		120 941
		471	23 224	32	743 168		392 228
		569/10	8 666	32	277 312		146 359
		569/13	1 320	32	42 240		22 293
		569/17	7 075	32	226 400		119 489
		569/18	646	32	20 672		10 910
		582/17	63	32	2 016		1 064
		582/18	95	32	3 040		1 604
		582/19	630	32	20 160		10 640
		582/20	375	32	12 000		6 333
1090	Dobronín	582/21	8	32	256	38/72	135
		604/1	36 515	32	1 168 480		616 698
		605/1	1 942	32	62 144		32 798
		605/2	157	32	5 024		2 652
		606/1	1 543	32	49 376		26 060
		606/2	74	32	2 368		1 250
		607/1	23 970	32	767 040		404 827
		607/2	2 621	32	83 872		44 266
		610/2	43	32	1 376		726
		610/5	59	32	1 888		996
		610/6	58	32	1 856		980
		610/7	756	32	24 192		12 768
		610/8	334	32	10 688		5 641
		1827/7	120	32	3 840		2 027

Tabulka č. 98 – Stanovení hodnoty nemovitosti – Zemědělské pozemky, LV č. 1122, k.ú. a obec Dobronín

LV č.	Kat. území	Parcela č.	Výměra [m ²]	Jednotková cena [Kč/m ²]	Hodnota nemovitosti [Kč]	Spolu- podíl o id. velikosti	Hodnota spolu- podílu [Kč]
		18/1	557	32	17 824		11 883
		20	44	32	1 408		939
		495	5 147	32	164 704		109 803
		582/15	828	32	26 496		17 664
		582/16	82	32	2 624		1 749
1122	Dobronín	604/2	1 388	32	44 416	2/3	29 611
		610/3	61	32	1 952		1 301

LV č.	Kat. území	Parcela č.	Výměra [m ²]	Jednotková cena [Kč/m ²]	Hodnota nemovitosti [Kč]	Spolu. podíl o id. velikosti	Hodnota spolu. podílu [Kč]
1122	Dobronín	610/9	31	32	992	2/3	661
		610/10	605	32	19 360		12 907
		1827/8	70	32	2 240		1 493
		1828	47	32	1 504		1 003

Tabulka č. 99 – Stanovení hodnoty nemovitosti – Zemědělské pozemky, LV č. 338, k.ú. Střelecká, obec Dobronín

LV č.	Kat. území	Parcela č.	Výměra [m ²]	Jednotková cena [Kč/m ²]	Hodnota nemovitosti [Kč]	Spolu. podíl o id. velikosti	Hodnota spolu. podílu [Kč]
338	Střelecká	121/5	4 698	32	150 336	1/1	150 336
		177/7	10 859	32	347 488		347 488
		359/6	48 934	32	1 565 888		1 565 888
		385/10	29 161	32	933 152		933 152
		385/11	30 701	32	982 432		982 432
		385/13	2 106	32	67 392		67 392
		385/14	2 516	32	80 512		80 512
		416/5	5 757	32	184 224		184 224
		416/6	5 577	32	178 464		178 464
		437/16	12 130	32	388 160		388 160
		437/17	19 605	32	627 360		627 360
		437/20	2 039	32	65 248		65 248
		437/21	17 359	32	555 488		555 488
		483/8	269	32	8 608		8 608
		483/10	21 261	32	680 352		680 352
		483/17	256	32	8 192		8 192
		483/19	351	32	11 232		11 232
		483/23	4 208	32	134 656		134 656
		517/4	28 713	32	918 816		918 816
		517/5	3 860	32	123 520		123 520
517/15	15 280	32	488 960	488 960			
583/1	20 515	32	656 480	656 480			
583/2	25 976	32	831 232	831 232			
583/23	1 323	32	42 336	42 336			
684/21	3 780	32	120 960	120 960			
692/37	1 088	32	34 816	34 816			

LV č.	Kat. území	Parcela č.	Výměra [m ²]	Jednotková cena [Kč/m ²]	Hodnota nemovitosti [Kč]	Spolu. podíl o id. velikosti	Hodnota spolu. podílu [Kč]
529	Střelecká	483/13	747	32	23 904	1/4	5 976
		517/23	96	32	3 072		768

Tabulka č. 100 – Stanovení hodnoty nemovitosti – Zemědělské pozemky, LV č. 529, k.ú. Střelecká, obec Dobronín

LV č.	Kat. území	Parcela č.	Výměra [m ²]	Jednotková cena [Kč/m ²]	Hodnota nemovitosti [Kč]	Spolu. podíl o id. velikosti	Hodnota spolu. podílu [Kč]
157	Kamená u Jihlavy	158	3 616	32	115 712	1/1	115 712
		192	16 001	32	512 032		512 032
		194/1	238	32	7 616		7 616
		200/7	9 293	32	297 376		297 376
		239/2	46	32	1 472		1 472
		373	3 472	32	111 104		111 104
		500/6	42 884	32	1 372 288		1 372 288
		590/2	1 148	32	36 736		36 736
		590/5	33 609	32	1 075 488		1 075 488
		616/10	9 456	32	302 592		302 592
		648	42 737	32	1 367 584		1 367 584
		675/1	11 294	32	361 408		361 408
		675/18	36	32	1 152		1 152
		741/3	18 602	32	595 264		595 264
		745	15 164	32	485 248		485 248
		747/1	20 876	32	668 032		668 032
		764	11 134	32	356 288		356 288
		791/3	7 276	32	232 832		232 832
		812	35 666	32	1 141 312		1 141 312
		1025/4	45 702	32	1 462 464		1 462 464
	1187/14	616	32	19 712	19 712		

Tabulka č. 102 – Stanovení hodnoty nemovitosti – Zemědělské pozemky, LV č. 163, k.ú. Kamená u Jihlavy, obec Kamená

LV č.	Kat. území	Parcela č.	Výměra [m ²]	Jednotková cena [Kč/m ²]	Hodnota nemovitosti [Kč]	Spolu. podíl o id. velikosti	Hodnota spolu. podílu [Kč]
163	Kamená u Jihlavy	1117/2	87	32	2 784	1/2	1 392
		1120/1	222	32	7 104		3 552

Tabulka č. 103 – Stanovení hodnoty nemovitosti – Zemědělské pozemky, LV č. 191, k.ú. Kamenná u Jihlavy, obec Kamenná

LV č.	Kat. území	Parcela č.	Výměra [m ²]	Jednotková cena [Kč/m ²]	Hodnota nemovitosti [Kč]	Spoluv. podíl o id. velikosti	Hodnota spoluv. podílu [Kč]
191	Kamenná u Jihlavy	1109/4	20 773	32	664 736	3/4	498 552
		1127/3	15 245	32	487 840		365 880

Tabulka č. 104 – Stanovení hodnoty nemovitosti – Zemědělské pozemky, LV č. 192, k.ú. Kamenná u Jihlavy, obec Kamenná

LV č.	Kat. území	Parcela č.	Výměra [m ²]	Jednotková cena [Kč/m ²]	Hodnota nemovitosti [Kč]	Spoluv. podíl o id. velikosti	Hodnota spoluv. podílu [Kč]
192	Kamenná u Jihlavy	1113	5 758	32	184 256	1/2	92 128
		1120/2	127	32	4 064		2 032
		1123/2	4 943	32	158 176		79 088
		1123/3	5 161	32	165 152		82 576
		1128	136	32	4 352		2 176

Tabulka č. 105 – Stanovení hodnoty nemovitosti – Zemědělské pozemky, LV č. 213, k.ú. Kamenná u Jihlavy, obec Kamenná

LV č.	Kat. území	Parcela č.	Výměra [m ²]	Jednotková cena [Kč/m ²]	Hodnota nemovitosti [Kč]	Spoluv. podíl o id. velikosti	Hodnota spoluv. podílu [Kč]
213	Kamenná u Jihlavy	500/8	42 758	32	1 368 256	1/2	684 128
		543/8	12 043	32	385 376		192 688
		616/7	24 116	32	771 112		385 856
		636/3	3 267	32	104 544		52 272
		830/7	27 778	32	888 896		444 448
		889	3 861	32	123 552		61 776
		895/12	57	32	1 824		912
		1124/1	4 100	32	131 200		65 600

Tabulka č. 106 – Stanovení hodnoty nemovitosti – Zemědělské pozemky, LV č. 58, k.ú. Nové Dvory u Kamenné, obec Polná

LV č.	Kat. území	Parcela č.	Výměra [m ²]	Jednotková cena [Kč/m ²]	Hodnota nemovitosti [Kč]	Spoluv. podíl o id. velikosti	Hodnota spoluv. podílu [Kč]
58	Nové Dvory u Kamenné	388	257	32	8 224	7/9	6 396
		389/1	5 363	32	171 616		133 479
		390	3 175	32	101 600		79 022

Tabulka č. 107 – Stanovení hodnoty nemovitosti – Zemědělské pozemky, LV č. 132, k.ú. Nové Dvory u Kamenné, obec Polná

LV č.	Kat. území	Parcela č.	Výměra [m ²]	Jednotková cena [Kč/m ²]	Hodnota nemovitosti [Kč]	Spoluv. podíl o id. velikosti	Hodnota spoluv. podílu [Kč]
132	Nové Dvory u Kamenné	1028	499	32	15 968	1/2	7 984

Tabulka č. 108 – Stanovení hodnoty nemovitosti – Zemědělské pozemky, LV č. 155, k.ú. Nové Dvory u Kamenné, obec Polná

LV č.	Kat. území	Parcela č.	Výměra [m ²]	Jednotková cena [Kč/m ²]	Hodnota nemovitosti [Kč]	Spoluv. podíl o id. velikosti	Hodnota spoluv. podílu [Kč]
155	Nové Dvory u Kamenné	138/5	1 265	32	40 480	1/1	40 480
		306	5 314	32	170 048		170 048
		606/9	5 500	32	176 000		176 000
		606/13	1 250	32	40 000		40 000
		666/30	1 687	32	53 984		53 984
		666/64	16 483	32	527 456		527 456
		666/68	14 810	32	473 920		473 920
		746	16 459	32	526 688		526 688
		810/1	33 708	32	1 078 656		1 078 656
		839	16 549	32	529 568		529 568
		853/1	3 957	32	126 624		126 624
		853/5	1 342	32	42 944		42 944
876/4	10 798	32	345 536	345 536			
879	15 873	32	507 936	507 936			
	1141/1	230	32	7 360	7 360		
	1141/4	219	32	7 008	7 008		

Tabulka č. 109 – Stanovení hodnoty nemovitosti – Zemědělské pozemky, LV č. 162, k.ú. Nové Dvory u Kamenné, obec Polná

LV č.	Kat. území	Parcela č.	Výměra [m ²]	Jednotková cena [Kč/m ²]	Hodnota nemovitosti [Kč]	Spoluv. podíl o id. velikosti	Hodnota spoluv. podílu [Kč]
162	Nové Dvory u Kamenné	1029	23 022	32	736 704	3/4	552 528

Tabulka č. 110 – Stanovení hodnoty nemovitosti – Zemědělské pozemky, LV č. 258, k.ú. a obec Polná

LV č.	Kat. území	Parcela č.	Výměra [m ²]	Jednotková cena [Kč/m ²]	Hodnota nemovitosti [Kč]	Spoluv. podíl o id. velikosti	Hodnota spoluv. podílu [Kč]
258	Polná	1911/1	5 927	32	189 664	1/2	94 832

Tabulka č. 111 – Stanovení hodnoty nemovitosti – Zemědělské pozemky, LV č. 1515, k.ú. obec Poňá

LV č.	Kat. území	Parcela č.	Výměra [m ²]	Jednotková cena [Kč/m ²]	Hodnota nemovitosti [Kč]	Spolu- podíl o id. velikosti	Hodnota spolu- podílu [Kč]
1515	Poňá	575/3	10 092	32	322 944	1/1	322 944
		580/1	8 308	32	265 856		265 856
		910	13 678	32	437 696		437 696
		1359/3	6 122	32	195 904		195 904
		1383/8	4 225	32	135 200		135 200
		2221	6 528	32	208 896		208 896

Tabulka č. 112 – Stanovení hodnoty nemovitosti – Zemědělské pozemky, LV č. 36, k.ú. Sřtřež u Jihlavy, obec Sřtřež

LV č.	Kat. území	Parcela č.	Výměra [m ²]	Jednotková cena [Kč/m ²]	Hodnota nemovitosti [Kč]	Spolu- podíl o id. velikosti	Hodnota spolu- podílu [Kč]
36	Sřtřež u Jihlavy	343/72	8 867	32	283 744	1/4	70 936
		343/76	5 493	32	175 776		43 944
		343/77	131	32	4 192		1 048
		349/3	3 180	32	101 760		25 440
		363/2	10 739	32	343 648		85 912
		370/2	500	32	16 000		4 000
		373/2	388	32	12 416		3 104
		407/24	378	32	12 096		3 024
		407/35	279	32	8 928		2 232
		407/36	458	32	14 656		3 664
		407/39	2 938	32	94 016		23 504
		407/40	3 053	32	97 696		24 424
		741/10	1 166	32	37 312		9 328
		741/11	3 471	32	111 072		27 768
		745/11	4 161	32	133 152		33 288
	745/12	13 550	32	433 600	108 400		

Tabulka č. 113 – Stanovení hodnoty nemovitosti – Zemědělské pozemky, LV č. 266, k.ú. Sřtřež u Jihlavy, obec Sřtřež

LV č.	Kat. území	Parcela č.	Výměra [m ²]	Jednotková cena [Kč/m ²]	Hodnota nemovitosti [Kč]	Spolu- podíl o id. velikosti	Hodnota spolu- podílu [Kč]
266	Sřtřež u Jihlavy	343/67	4 074	32	130 368	1/1	130 368
		343/70	323	32	10 336		10 336
		343/71	9 600	32	307 200		307 200
		366/1	505	32	16 160		16 160
		367	16 255	32	520 160		520 160
		369/1	1 085	32	34 720		34 720
	403	8 290	32	265 280		265 280	

LV č.	Kat. území	Parcela č.	Výměra [m ²]	Jednotková cena [Kč/m ²]	Hodnota nemovitosti [Kč]	Spolu- podíl o id. velikosti	Hodnota spolu- podílu [Kč]
266	Sřtřež u Jihlavy	407/20	83	32	2 656	1/1	2 656
		510	3 852	32	123 264		123 264
		511	19 159	32	613 088		613 088
		512	2 543	32	81 376		81 376
		515	809	32	25 888		25 888
		518/3	302	32	9 664		9 664
		518/9	169	32	5 408		5 408
		518/10	3 319	32	106 208		106 208
		518/13	22	32	704		704
		518/15	641	32	20 512		20 512
		518/19	510	32	16 320		16 320
		518/24	52	32	1 664		1 664
		518/26	159	32	5 088		5 088
		520/38	18 571	32	594 272		594 272
		520/64	9 975	32	319 200		319 200
		520/67	30 257	32	968 224		968 224
		580/1	1 320	32	42 240		42 240
		580/3	8 897	32	284 704		284 704
		580/11	260	32	8 320		8 320
		580/14	3 840	32	122 880		122 880
		618	13 642	32	436 544		436 544
		619/2	8 024	32	256 768		256 768
		619/3	6 219	32	199 008		199 008
		627	642	32	20 544		20 544
		628	3 866	32	123 712		123 712
		629	318	32	10 176		10 176
630	3 226	32	103 232	103 232			
631	1 183	32	37 856	37 856			
632	12 304	32	393 728	393 728			
638/2	10 085	32	322 720	322 720			
640/1	1 449	32	46 368	46 368			
641	7 391	32	236 512	236 512			
673/2	2 459	32	78 688	78 688			
675/2	5 318	32	170 176	170 176			
684/2	2 151	32	68 832	68 832			
689/1	3 532	32	113 024	113 024			
705/17	185	32	5 920	5 920			
705/18	44	32	1 408	1 408			
705/22	617	32	19 744	19 744			
705/42	131	32	4 192	4 192			
705/43	20 125	32	644 000	644 000			
705/45	634	32	20 288	20 288			
	705/46	5 648	32	180 736	180 736		